



АДМИНИСТРАЦИЯ ГОРОДА ПЕРМИ
ДЕПАРТАМЕНТ ЗЕМЕЛЬНЫХ ОТНОШЕНИЙ

Сибирская ул., д. 15, Пермь, 614000, тел. (342) 212-46-78, факс 212-41-51
e-mail: dzo@gorodperm.ru, http://www.gorodperm.ru

РАЗРЕШЕНИЕ
на размещение объекта
№ 21-01-44-826 от 09 ИЮН 2022

Департамент земельных отношений администрации города Перми в соответствии с пунктом 3 статьи 39.36 Земельного кодекса Российской Федерации, Положением о порядке и условиях размещения объектов на землях или земельных участках, находящихся в государственной или муниципальной собственности, на территории Пермского края без предоставления земельных участков и установления сервитутов, публичного сервитута, утвержденным постановлением Правительства Пермского края от 22.07.2015 № 478-п, заявлением от 31.05.2022 № 21-01-06-4754:

разрешает ООО «Специализированный Застройщик «АСР-Логистик» (ОГРН 1165958119800, ИНН 5906144931, место нахождения: 614051, г. Пермь, ул. Юрша, д. 86, офис 1)

размещение объекта: площадки для размещения строительной техники и строительных грузов, если проектом организации строительства размещение таких площадок предусмотрено за границами земельного участка, на котором планируются и (или) осуществляются строительство, реконструкция объекта капитального строительства, а также некапитальные строения, предназначенные для обеспечения потребностей застройщика (мобильные бытовые городки (комплексы производственного быта), офисы продаж).

на землях: государственная собственность на которые не разграничена

местоположение: Пермский край, г. Пермь, Мотовилихинский район, ул. Фрезеровщиков.

разрешение выдано на срок: 12 месяцев

Дополнительные условия размещения:

Территория, согласно схеме, расположена в зонах с особым условием использования территорий: охранный зона объектов электросетевого хозяйства, приаэродромная территория аэродрома аэропорта Большое Савино, санитарно-защитная полоса водовода; на территории объекта культурного наследия: территория объекта археологического наследия - Достопримечательное место «Егошихинский медеплавильный завод, поселение».

ООО «Специализированный Застройщик «АСР-Логистик»:

1. Соблюдать правила охраны электрических сетей, установленные постановлением Правительства Российской Федерации от 24.02.2009 № 160 «О порядке установления охранных зон объектов электросетевого хозяйства и особых условий использования земельных участков, расположенных в границах таких зон».

2. Собрать правила использования воздушного пространства, установленные постановлением Правительства Российской Федерации от 11.03.2010 г. № 138 «Об утверждении Федеральных правил использования воздушного пространства Российской Федерации»;

3. Собрать санитарные правила и нормы, утвержденные постановлением Главного государственного врача Российской Федерации от 14.03.2002 № 10 «О введении в действие Санитарных правил и норм «Зоны санитарной охраны источников водоснабжения и водопроводов питьевого назначения. СанПиН 2.1.4.1110-02».

4. Собрать правила, установленные Приказом министерства культуры, молодежной политики и массовых коммуникаций Пермского края от 14.08.2014 № СЭД-27-01-09-307 «Об установлении границ территории объекта археологического наследия — достопримечательного места «Егошихинский медплавильный завод, наследия — достопримечательного места «Егошихинский медплавильный завод, поселение».

5. Собрать правила, установленные Федеральным законом от 25.06.2002 № 73-ФЗ «Об объектах культурного наследия (памятниках истории и культуры) народов Российской Федерации».

6. Собрать правила благоустройства территории города Перми, утвержденные решением Пермской городской Думы от 15.12.2020 № 277 «Об утверждении Правил благоустройства территории города Перми».

Приложение: схема предполагаемых к использованию земель или части земельного участка (на 1 л. в 1 экз.).

Начальник департамента земельных отношений администрации города Перми



Мехоношина Т.Н.

Схема предполагаемых к использованию земель или части земельного участка

Объект: Площадки для размещения строительной техники, строительных грузов, а так же некапитальных строений, предназначенных для обеспечения потребностей застройщика

Местоположение: Пермский край, г. Пермь, ул. Фрезеровщиков, д.67а

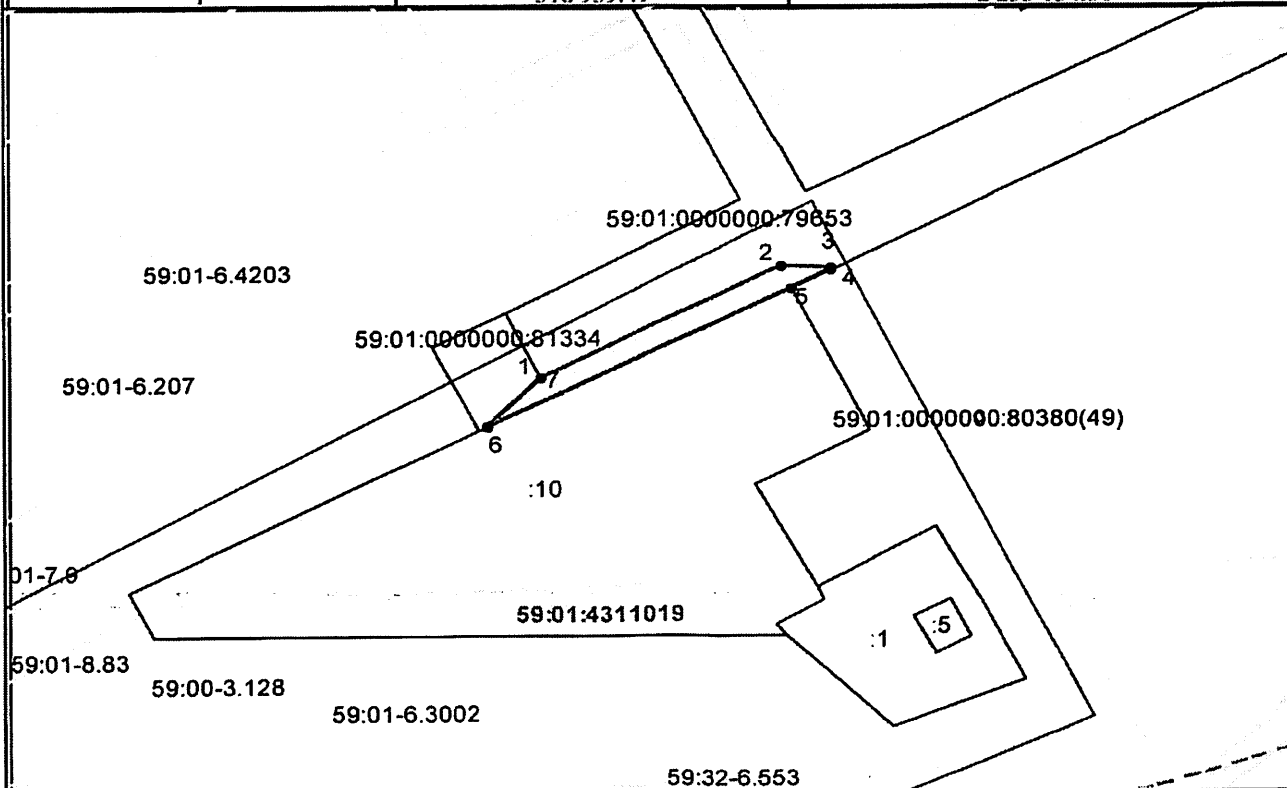
Площадь земель или части земельного участка, кв. м 134

Категория земель: земли населенных пунктов

Вид разрешенного использования (при наличии): -

Система Координат МСК-59

Обозначение характерных точек границы	Координаты, м	
	X	Y
1	2	3
1	518 939.49	2 233 134.50
2	518 955.13	2 233 165.63
3	518 954.92	2 233 171.99
4	518 954.71	2 233 171.99
5	518 952.17	2 233 166.90
6	518 932.52	2 233 127.51
7	518 939.28	2 233 134.50
1	518 939.49	2 233 134.50



Масштаб 1:1000

Описание границ смежных землепользователей:

от 4 точки до 5 точки - земли, государственная собственность на которые не разграничена

от 6 точки до 1 точки - граница земельного участка с кадастровым номером 59:01:0000000:81334

от 5 точки до 6 точки - граница земельного участка с кадастровым номером 59:01:4311019:10

от 1 точки до 4 точки - граница земельного участка с кадастровым номером 59:01:0000000:79653

Условные обозначения:

Граница зон с особым использованием территории

Граница образуемого земельного участка

Граница квартала

~~Граница территориальной зо~~

Граница земельного участка, учтенного в ГКН

Кадастровый номер квартала

Кадастровый номер земельного участка

Заявитель:

Верно